

Dados Mídia : Outdoor Salvador



SOBRE SALVADOR

POPULAÇÃO

Cidade mais populosa do Norte/Nordeste.

TRÂNSITO

No Brasil, é a 3º cidade com maior tempo médio no trânsito.

TURISMO

Recebe mais de 8 milhões de visitantes por ano.

ECONOMIA

Indústria, comércio, serviços e turismo.

PIB

É a 12º cidade mais rica do Brasil.

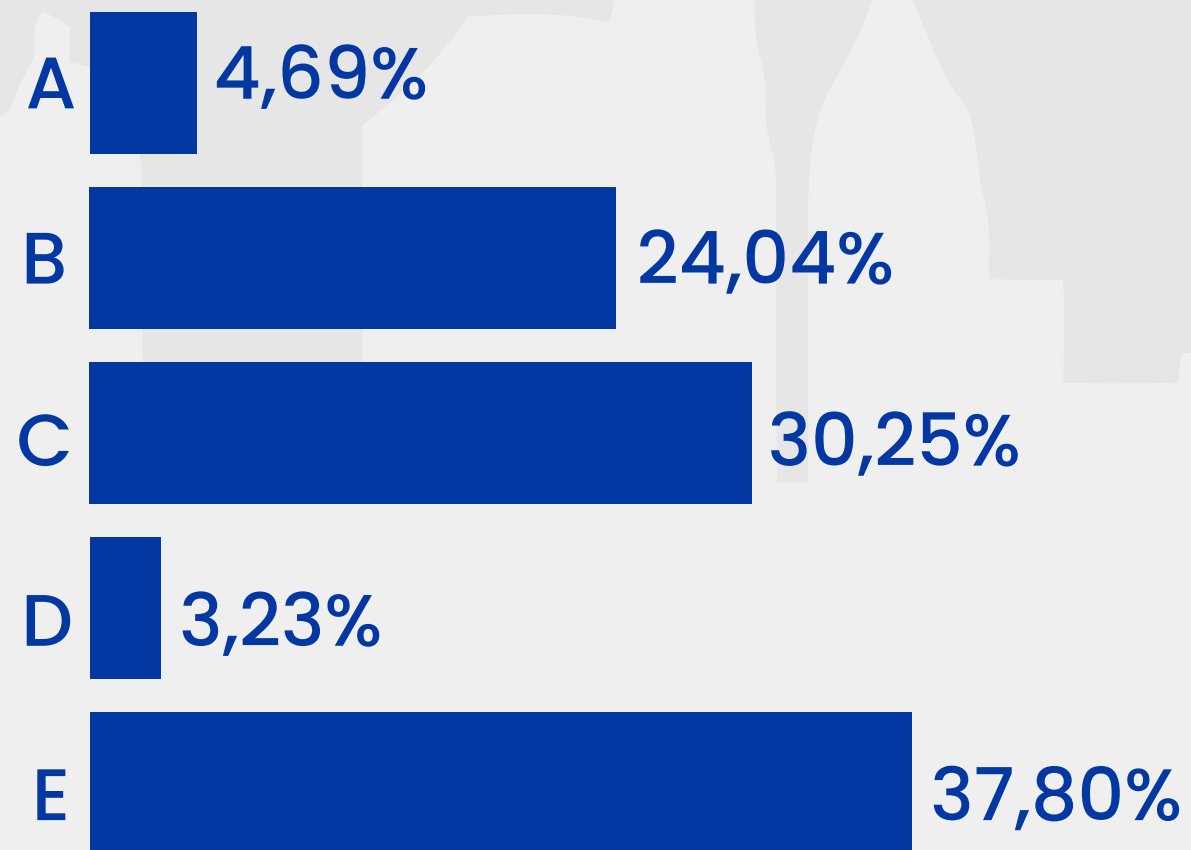
IDH

O índice de desenvolvimento humano é de 0,759.

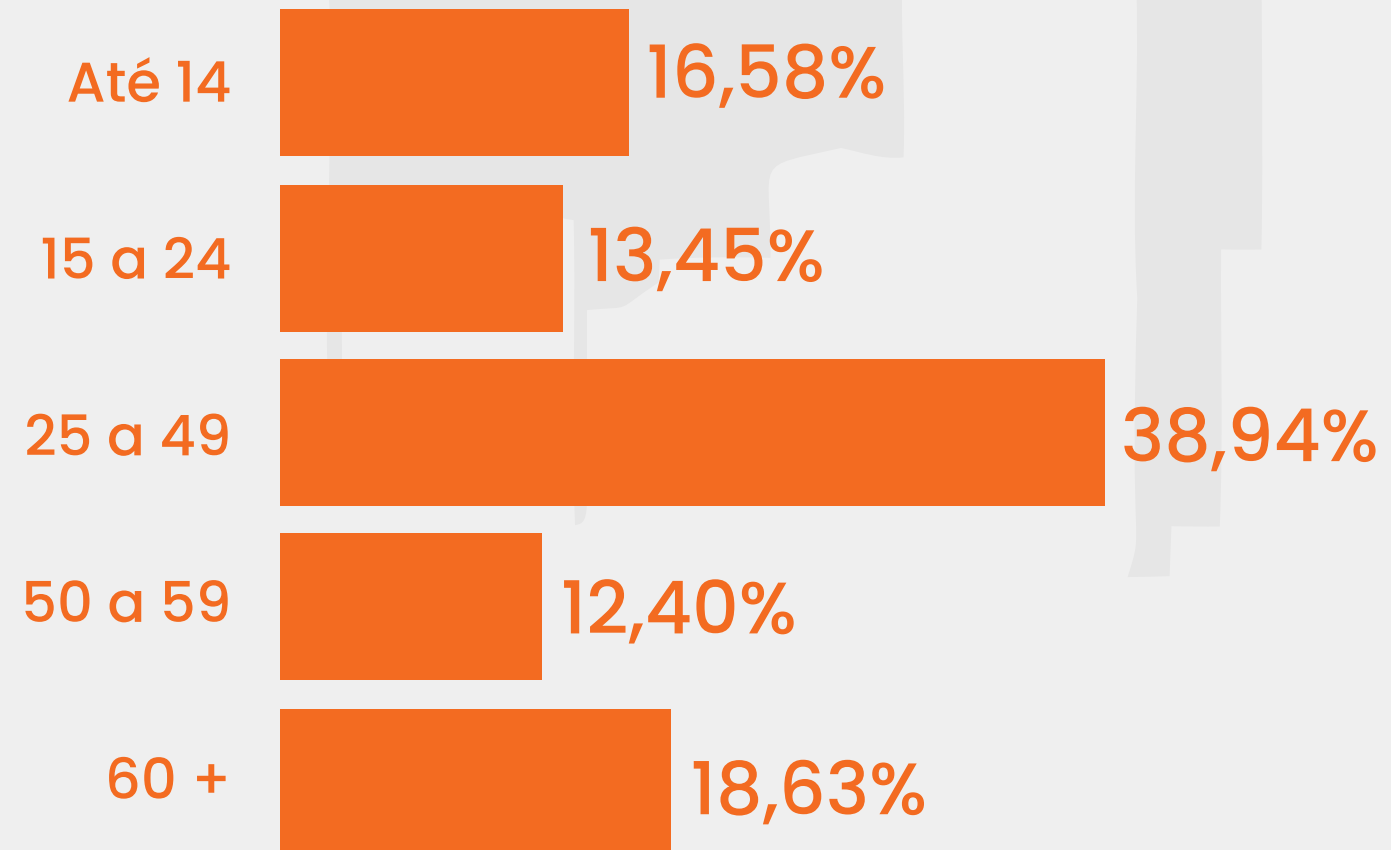
POPULAÇÃO

(2.900.319)

CLASSE ECONÔMICA

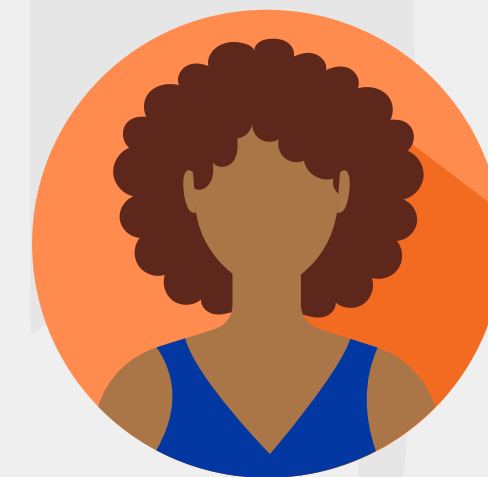


FAIXA ETÁRIA



PROPORÇÃO

MULHER



53,79%

HOMEM



46,21%

FROTA DE VEÍCULOS

+1.000.000



OUTROS: 5,1%

AVENIDAS MAIS MOVIMENTADAS

- Av. Luís Viana (Paralela)
- Av. Mário Leal Ferreira (Bonocô)
- Av. ACM
- Av. Tancredo Neves
- Av. Octávio Mangabeira (Orla)

PRINCIPAIS BAIRROS

Barra

Bairro nobre de Salvador que, nos últimos anos, passou por um intenso processo de requalificação em seus espaços físicos. Possui, em sua extensão, diversas lojas, cafés, restaurantes, bares, shoppings, edifícios residenciais e comerciais, Clube Baiano de Tênis, monumentos históricos (muito visitados por turistas), e ao longo do ano, ocorrem diversos eventos na região. A Barra é um bairro residido tipicamente com pessoas de poder aquisitivo médio alto.

Caminho das Árvores

É um bairro nobre de Salvador, localizado entre o Shopping da Bahia, antigo Iguatemi, e o Salvador Shopping. Possui a avenida que é considerada o centro financeiro de Salvador, a Tancredo Neves. Ao seus arredores, encontram-se escolas, faculdades, comércio de rua residências de luxo.

Brotas

Bairro central da cidade de Salvador, é o mais habitado da capital baiana. Grandes avenidas de vale como Vasco da Gama, Juracy Magalhães, ACM e Bonocô dão acesso a esta região. Possui intenso comércio e diversificação de serviços como supermercados, lojas, faculdades, hospitais e restaurantes.

Cidade Baixa

A Cidade Baixa é a área litorânea (banhada pela Baía de Todos os Santos) da cidade de Salvador. As principais atividades econômicas da região são a portuária e a comercial, além do intenso fluxo de turistas que durante todo o ano movimentam a economia da região. Próximo ao Centro Histórico e do terminal marítimo de Salvador. Tem como uma das principais vias de acesso a Av. Afrânio Peixoto.

Cabula

O Cabula é um bairro da região administrativa de Salvador possuindo diversos condomínios residenciais está localizado próximo de bairros como a Vila Laura, Pernambués, Mata Escura, Tancredo Neves. O bairro do Cabula dota de uma gama diversificada de serviços, como lojas diversas, shoppings (Shopping Bela Vista), espaços para eventos, escolas públicas e particulares (Universidade do Estado da Bahia, Escola Baiana de Medicina e Saúde Pública e Colégio Anchieta), clínicas, bares e restaurante.

Federação

Bairro central e com alto índice demográfico da cidade de Salvador. Ali estão situadas algumas das maiores faculdades da Bahia, como UFBA e UCSAL, diversas emissoras de rádio e televisão, hospitais, centros médicos e supermercados de grande porte. Na Federação é que inicia a Avenida Anita Garibaldi, uma das principais vias centrais da capital baiana.

Itaigara

Encontra-se em uma região nobre da capital baiana, habitada principalmente por pessoas com alto poder aquisitivo. Cercado por praças e modernos edifícios, o Itaigara conta com muitos shoppings, centros médicos, hotéis, supermercados, escolas e restaurantes. Com congestionamento constante, oferecem dos maiores IDH do Brasil.

Pituba

Bairro nobre da cidade de Salvador. Possui as principais escolas de ensino fundamental e médio da cidade, além disso, a sede dos Correios na Bahia se localiza nesta região. Na Pituba há grande variedade de serviços, entrecortada por vários edifícios empresariais e residenciais, hotéis, agências bancárias, supermercados, farmácias e lojas dos mais variados segmentos. É um dos bairros mais procurados para moradia da capital.

Rio Vermelho

Bairro nobre localizado na Orla Marítima de Salvador. Conhecido pelo clima boêmio, este bairro possui luxuosos hotéis e pousadas, bares, restaurantes e boates sendo intensa sua vida noturna. O Mercado do Rio Vermelho é frequentado por todo o tipo de público, oferecendo opções gastronômicas para todos os gostos.





✉ alinhares@outdoor-ba.com.br

☎ (71) 3235-6934

🌐 www.alinhares.com.br

📷📘 @alinharesoutdoor

📍 Rua Pedro Gama, nº74 – Federação

